

## Standard Room



Chalet Hawa Dingin Biasa merupakan chalet hawa dingin yang juga berhadapan dengan laut, suasana halaman yang dapat memberi ketenangan kepada para pengunjung. Terdapat hanya **37** unit sahaja.

### Kemudahan di dalam bilik:

1 katil queen/ 2 katil single  
TV  
Air cond+kipas  
Air mineral+sabun  
Tuala  
Sejadah

**Harga bilik: RM 100.00++**



## Family Room



Chalet Hawa Dingin Keluarga terdapat hanya 4 unit yang hampir dengan laut dan dewan makan. Tambahan lagi para pengunjung dapat melakukan pelbagai aktiviti di pantai. Terdapat hanya 20 unit sahaja.

### Kemudahan di dalam bilik:

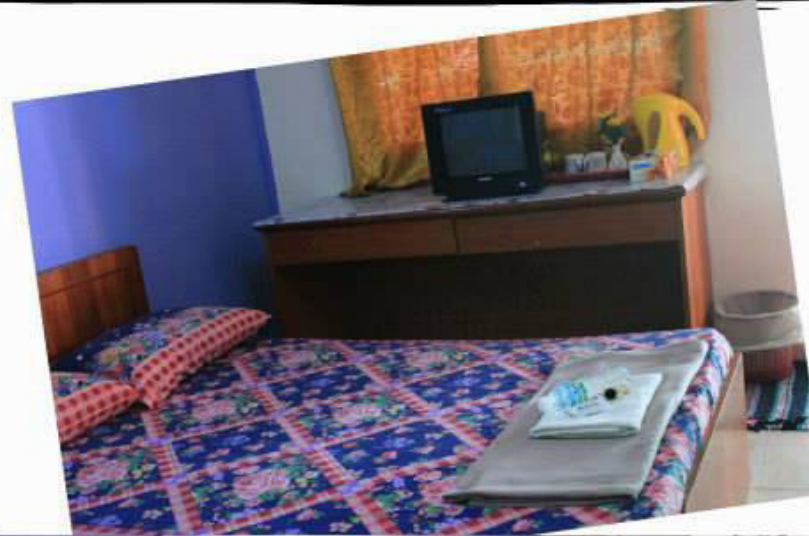
1 katil queen + 1 katil single  
TV  
kipas+aircond  
Air mineral+sabun  
Tuala  
Sejadah  
Almari

Harga bilik: RM 110.00 ++





## DELUXE ROOM



**Chalet hawa dingin deluxe** merupakan chalet hawa dingin dimana boleh menempatkan keluarga yang besar. Terdapat hanya 9 unit sahaja

### **Kemudahan di dalam bilik:**

- 2 katil queen
- TV
- kipas+aircond
- Air mineral+sabun
- Tuala
- Sejadah
- Almari
- Cerek Air

**Harga bilik: RM 120.00++**



### Superior Room (sea view)



Chalet Superior lebih istimewa kerana pemandangannya yang berhadapan dengan Laut Selat Melaka beserta balcony di hadapan bilik. Terdapat hanya 2 unit sahaja.

Kemudahan di dalam bilik:

2 katil queen

TV + cerek air

Aircond

Air mineral + sabun

Sejadah

Towel Rack + side table

Harga bilik: **RM 150.00++**





## ASRAMA



Asrama dapat memuatkan untuk 80 org pelajar IPTA/IPTS, serta para pelajar sekolah. Terdapat 4 bilik yang setiap bilik memuatkan 20 org beserta bilik air didalam..Terletak di bahagian atas dapat memberi panorama yang indah kepada pengunjung.

### Kemudahan di dalam bilik:

- 40 katil double decker
- Kipas
- Sejadah
- TV
- Rack Towel

Harga bilik: RM 16.00 seorang  
Pakej Pelajar (penginapan+4 x sajian): RM 45.00 seorang

